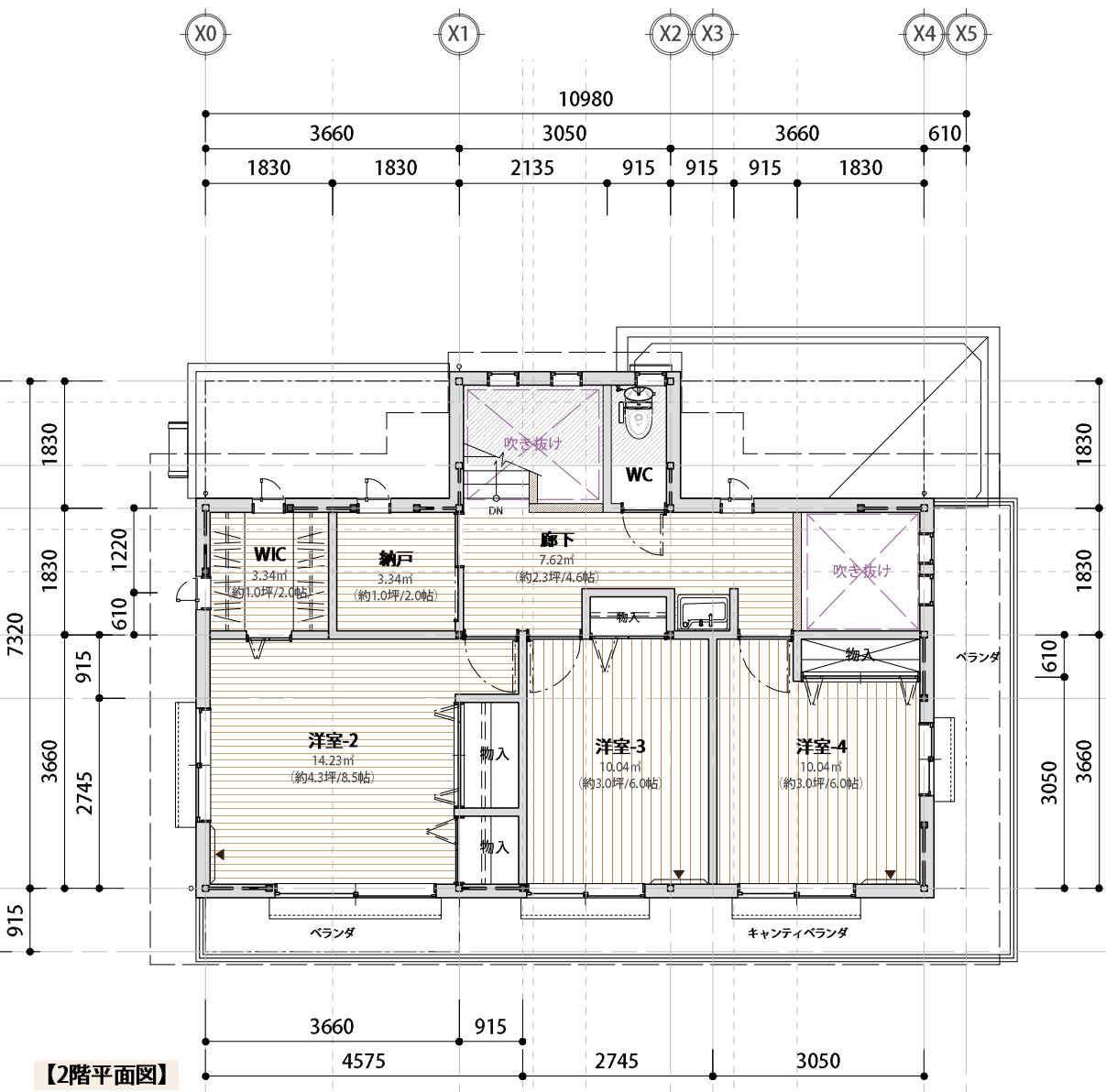


【1階平面図】



【2階平面図】

建築概要	
所在地 (住居表示)	八王子市七国6丁目20-6
所在地 (地番)	八王子市七国6丁目20-6
用地地域	第一種中高層住居専用地域
建ぺい率・容積率	60%・200%
高度地区	第二種高度地区
防火指定	準防火地域
壁面後退 (地区計画)	隣地より0.7m 道路より1.0m
最低敷地面積 (地区計画)	165.0㎡
その他法令	地区計画 (36.南八王子地区/ふれあい通り地区) 立地適正化計画 (居住誘導区域) 八王子市景観計画区域・宅地造成等規制区域
敷地面積	216.30㎡ (65.43坪)
1階面積	84.98㎡ (25.70坪)
2階面積	62.38㎡ (18.86坪)
延床面積	147.36㎡ (44.57坪)
容積対象床面積	147.36㎡ (44.57坪) 【68.12%<200%】
建築面積	85.88㎡ (25.97坪) 【39.70%<60%】

* 図面と現状に相違がある場合は現場納めを優先させていただきます。その場合機器類等が変更になる場合がございます。

NOTE(作成日)	PROJECT	TITLE	SCALE	DATE (作成日)	DATE (提出日)	PAGE
22.01.21 22.04.19 22.05.11	七国一丁目一戸建て	既存平面図	1 : 100	22.09.29		